

ACOPLAMENTO DE GARRA SÉRIE AFBN

Acoplamento flexível desenvolvido para transmitir torque com segurança, absorver vibrações e compensar desalinhamentos em acionamentos industriais de alta exigência.



ELEMENTO ELÁSTICO EM POLIURETANO

Projetado para absorver choques e vibrações, protegendo motores, redutores e equipamentos acionados durante a operação.



FLEXIBILIDADE MULTIDIRECIONAL

Compensa desalinhamentos radiais, axiais e angulares entre eixos, contribuindo para maior vida útil do conjunto.



MANUTENÇÃO PRÁTICA

Permite a substituição dos elementos elásticos sem afastar as máquinas, reduzindo o tempo de parada e facilitando a manutenção.



Fale com a Acopmec

(11) 5812-5393

(11) 94706-0508

vendas@acopmec.com.br

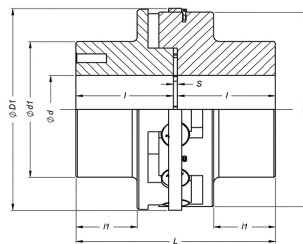


Série Alfa-Flex AFBN

Os acoplamentos Alfa-Flex AFBN, AFBND e AFBNDD são indicados para serviços pesados, transmitindo torque com eficiência e compensando desalinhamentos radiais, axiais e angulares entre eixos. Por serem flexíveis e torcionalmente elásticos, absorvem choques e vibrações, ajudando a proteger o conjunto e aumentar a vida útil das máquinas. Contam com elemento elástico em poliuretano, de fácil instalação e remoção, resistente a óleo, água e altas temperaturas.

Acoplamento AFBN:

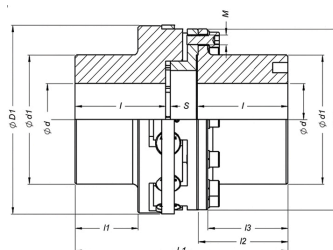
Modelo simples e compacto, indicado para pequenas distâncias entre eixos. Permite trocar os elementos elásticos sem afastar as máquinas, mas não oferece acionamento independente.



Tamanho	N max. (rpm)	d (mm)		d ₁ (mm)	D (mm)	D ₁ (mm)	L (mm)	l (mm)	l ₁ (mm)	S (mm)	J (Kg.m ²)	Peso (Kg)
		Min.	Max.									
AFBN 240	2900	30	100	150	240	250	270	130	82	10	0,265	47
AFBN 300	2350	45	135	200	300	310	330	160	105	10	0,821	96
AFBN 350	2100	60	170	250	350	360	370	180	125	10	1,751	154
AFBN 400	1900	75	190	280	400	410	390	190	120	10	3,129	210
AFBN 450	1700	80	210	315	450	460	410	200	134	10	5,153	276
AFBN 500	1500	90	225	330	500	510	470	228	158	14	9,260	356
AFBN 550	1350	120	270	405	550	560	470	228	155	14	14,173	486
AFBN 600	1250	130	290	435	600	610	530	258	180	14	20,886	618
AFBN 650	1150	140	320	480	650	660	530	258	173	14	31,604	789
AFBN 700	1050	150	320	480	700	710	610	298	205	14	43,634	972
AFBN 800	950	170	400	600	800	810	690	338	245	14	110,548	1.420
AFBN 900	850	200	470	705	900	910	690	338	233	14	194,567	1.810

Acoplamento AFBND:

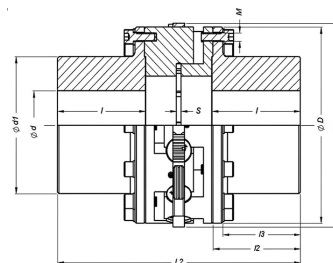
Modelo com um flange removível, que facilita a montagem e a manutenção. Permite trocar os elementos elásticos sem afastar as máquinas e possibilita acionamento independente.



Tamanho	N max. (rpm)	d (mm)		d ₁ (mm)	D (mm)	D ₁ (mm)	L ₁ (mm)	l (mm)	l ₁ (mm)	l ₂ (mm)	l ₃ (mm)	S (mm)	M	J (Kg.m ²)	Peso (Kg)
		Min.	Max.												
AFBND 240	2900	30	100	150	240	250	315	130	82	128	113	10	20	0,293	53
AFBND 300	2350	45	135	200	300	310	384	160	105	158	139	10	20	0,938	107
AFBND 350	2100	60	170	250	350	360	424	180	125	178	159	10	20	2,000	167
AFBND 400	1900	75	190	280	400	410	451	190	120	188	167	10	20	3,582	229
AFBND 450	1700	80	210	315	450	460	471	200	134	198	177	10	20	5,787	298
AFBND 500	1500	90	225	330	500	510	539	228	158	224	199	14	24	9,082	389
AFBND 550	1350	120	270	405	550	560	539	228	155	224	199	14	24	15,815	528
AFBND 600	1250	130	290	435	600	610	604	258	180	255	229	14	24	24,271	720
AFBND 650	1150	140	320	480	650	660	609	258	173	255	225	14	30	36,735	905
AFBND 700	1050	150	320	480	700	710	698	298	205	295	263	14	30	52,920	980
AFBND 800	950	170	400	600	800	810	778	338	245	333	303	14	30	125,60	1.560
AFBND 900	850	200	470	705	900	910	784	338	233	333	297	14	30	191,90	2.190

Acoplamento AFBNDD:

Modelo com dois flanges removíveis, oferecendo maior praticidade na montagem. Permite trocar os elementos elásticos sem afastar as máquinas e possibilita acionamento independente.



Tamanho	N max. (rpm)	d (mm)		d ₁ (mm)	D (mm)	D ₁ (mm)	L ₂ (mm)	l (mm)	l ₁ (mm)	l ₂ (mm)	l ₃ (mm)	S (mm)	M	J (Kg.m ²)	Peso (Kg)
		Min.	Max.												
AFBNDD 240	2900	30	100	150	240	250	360	130	128	113	113	10	20	0,32	58
AFBNDD 300	2350	45	135	200	300	310	438	160	158	139	139	10	20	1,02	116
AFBNDD 350	2100	60	170	250	350	360	478	180	178	159	159	10	20	2,07	175
AFBNDD 400	1900	75	190	280	400	410	512	190	188	167	167	10	20	3,95	252
AFBNDD 450	1700	80	210	315	450	460	532	200	198	177	177	10	20	6,15	315
AFBNDD 500	1500	90	225	330	500	510	608	228	198	199	199	14	24	16,36	425
AFBNDD 550	1350	120	270	405	550	560	608	228	198	199	199	14	24	17,31	570
AFBNDD 600	1250	130	290	435	600	610	678	258	255	229	229	14	24	27,1	818
AFBNDD 650	1150	140	320	480	650	660	688	258	255	225	225	14	30	40,6	1.050
AFBNDD 700	1050	150	320	480	700	710	786	298	295	263	263	14	30	57,1	1.100
AFBNDD 800	950	170	400	600	800	810	866	338	333	303	303	14	30	118,9	1.780
AFBNDD 900	850	200	470	705	900	910	878	338	333	297	297	14	30	205,2	2.390