

SOLUÇÕES EM ACOPLAMENTOS

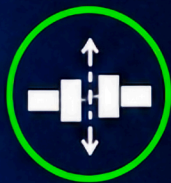
ACOPLAMENTO DE ENGRENAGEM SÉRIE AFG

Solução robusta para transmissão de torque entre eixos, indicada para aplicações industriais que exigem alta resistência mecânica, compensação de desalinhamentos e operação confiável em condições severas.



ALTA CAPACIDADE DE TORQUE

Projetado para transmitir torque com segurança em equipamentos de médio e grande porte.



COMPENSAÇÃO DE DESALINHAMENTOS

Permite acomodar desalinhamentos angulares, paralelos e axiais entre os eixos.



ROBUSTEZ INDUSTRIAL

Construção resistente, ideal para aplicações severas em máquinas, redutores e sistemas de acionamento.



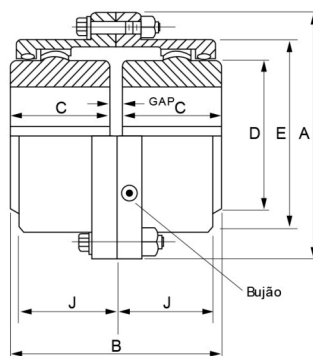
Acoplamento de Engrenagem Tipo G

AFG 20

Acoplamento de duplo engrenamento. Projetado com duas metades flexíveis para acomodar desalinhamentos paralelo e angular, e além disso pode ser montado na vertical.

Tipo AFG 20 Standard

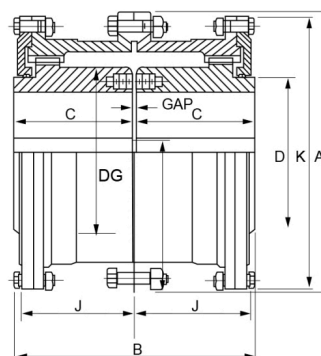
Tampa Flangeada
Duplo Engrenamento
Série 1000



TAM.	Torque Nominal (Nm)	Rotação Máxima (rpm)	Diâmetro do Furo (mm)			Dimensão (mm)								Gap	Peso do Acopl. (Kg)	Quant. de Graxa (Kg)
			Max.		Min.	A	B	C	D	E	J	L				
			DE	DA												
1010AFG	1139	8000	65	50	13	116	87	43	69	84	39	40	4	4,5	0,02	
1015AFG	2350	6500	80	65	19	152	99	49	86	105	48	46	4	9,1	0,04	
1020AFG	4270	5600	98	78	25	178	124	62	105	126	59	58	4	15,9	0,07	
1025AFG	7470	5000	118	98	32	213	156	77	131	155	72	74	5	27,2	0,12	
1030AFG	12100	4400	140	111	38	240	184	91	152	180	84	88	5	43,1	0,18	
1035AFG	18500	3900	163	134	51	279	213	106	178	211	98	102	5,5	61,2	0,27	
1040AFG	30600	3600	196	160	64	318	243	121	210	245	111	115	7	99,8	0,47	
1045AFG	42000	3200	216	183	76	346	274	135	235	274	123	131	8	136,1	0,57	
1050AFG	56600	2900	235	200	89	389	309	153	254	306	141	147	9	195	0,91	
1055AFG	74000	2650	266	220	102	425	350	168	279	334	158	173	9	263,1	1,13	
1060AFG	90400	2450	290	244	114	457	384	188	305	366	169	186	10	324,3	1,7	
1070AFG	135000	2150	340	289	89	527	454	221	356	425	196	220	13	508	2,27	

Tipo AFG 20 Grande

Tampa Flangeada
Duplo Engrenamento
Série 1000/2000



TAM.	Torque Nominal (K Nm)		Rotação Máxima (rpm)	Diâmetro do Furo (mm)		Dimensão (mm)							Gap	Peso do Acopl. (Kg)	Quant. de Graxa (Kg)
	Série 1000	Série 2000		Max.	Min.	A	B	C	D	DG	J	K			
1080WG	170	234	1750	266	101,60	591	507,5	249	356	368	243	572	9,5	703,1	9,53
1090WG	226	315	1550	290	114,30	660	565	276	394	419	265	641	13	984,3	12,25
1100WG	310	443	1450	320	127,00	711	623	305	445	470	294	699	13	1302,0	14,97
1110WG	413	609	1330	373	139,70	775	679	333	495	521	322	749	13	1678,3	17,69
1120WG	555	777	1200	400	152,40	838	719	353	546	572	341	826	13	2113,8	20,87
1130WG	719	925	1075	440	165	911,4	761,7	371,3	584,2	609,6	362,0	886,0	19	2595	32,7
1140WG	911	1140	920	460	178	965,2	806,4	393,7	635,0	660,4	378,0	939,8	19	3107	33,1



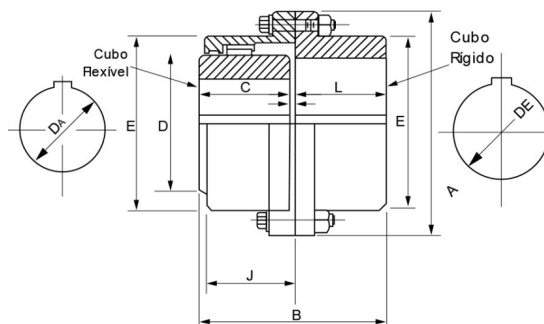
Acoplamento de Engrenagem Tipo G

AFG 52

Acoplamento de simples engrenamento. Primariamente usado com eixo flutuante ou três suportes no trem de transmissão. Com uma metade flexível e uma rígida aceita somente desalinhamento angular.

Tipo AFG 52 Standard

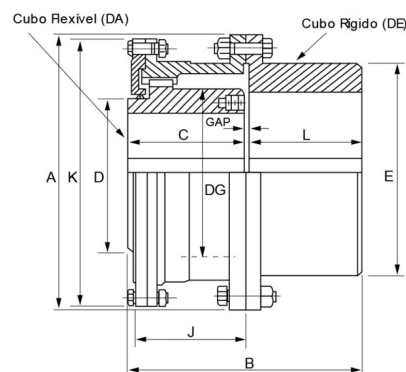
Tampa Flangeada
Simples Engrenamento
Série 1000



TAM.	Torque Nominal (Nm)	Rotação Máxima (rpm)	Diâmetro do Furo (mm)			Dimensão (mm)							Gap	Peso do Acopl. (Kg)	Quant. de Graxa (Kg)
			Max.		Min.	A	B	C	D	E	J	L			
			DE	DA											
1010AFG	1139	8000	65	50	13	116	87	43	69	84	39	40	4	4,5	0,02
1015AFG	2350	6500	80	65	19	152	99	49	86	105	48	46	4	9,1	0,04
1020AFG	4270	5600	98	78	25	178	124	62	105	126	59	58	4	15,9	0,07
1025AFG	7470	5000	118	98	32	213	156	77	131	155	72	74	5	27,2	0,12
1030AFG	12100	4400	140	111	38	240	184	91	152	180	84	88	5	43,1	0,18
1035AFG	18500	3900	163	134	51	279	213	106	178	211	98	102	5,5	61,2	0,27
1040AFG	30600	3600	196	160	64	318	243	121	210	245	111	115	7	99,8	0,47
1045AFG	42000	3200	216	183	76	346	274	135	235	274	123	131	8	136,1	0,57
1050AFG	56600	2900	235	200	89	389	309	153	254	306	141	147	9	195	0,91
1055AFG	74000	2650	266	220	102	425	350	168	279	334	158	173	9	263,1	1,13
1060AFG	90400	2450	290	244	114	457	384	188	305	366	169	186	10	324,3	1,7
1070AFG	135000	2150	340	289	89	527	454	221	356	425	196	220	13	508	2,27

Tipo AFG 52 Grande

Tampa Flangeada
Simples Engrenamento
Série 1000/2000



TAM.	Torque Nominal (Nm) (Milhões)		Rotação Máxima (rpm)	Diâmetro do Furo (mm)			Dimensão (mm)									Gap	Peso do Acopl. (Kg)	Quant. de Graxa (Kg)
	Série 1000	Série 2000		Max.		Min.	A	B	C	D	DG	E	J	L	K			
				DE	DA													
1080AFG	170	134	1750	340	266	102	591	511	249	356	368	451	243	249	572	13	698,5	4,99
1090AFG	226	315	1550	380	290	114	660	566	276	394	419	508	265	276	641	14	984,5	6,35
1100AFG	310	443	1450	400	320	127	711	626	305	455	470	530	294	305	699	16	1251,9	7,71
1110AFG	413	609	1330	440	373	140	775	682	333	495	521	584	322	333	749	16	1637,5	9,07
1120AFG	555	777	1200	483	400	152	838	722	353	546	572	648	341	353	826	16	2077,5	10,98
1130AFG	719	925	1075	500	440	165	911	761	371	584	609	708	362	371	886	19	2572,0	17
1140AFG	911	1,140	920	535	460	177	965	805	393	635	660	749	378	393	939	19	3062,0	17

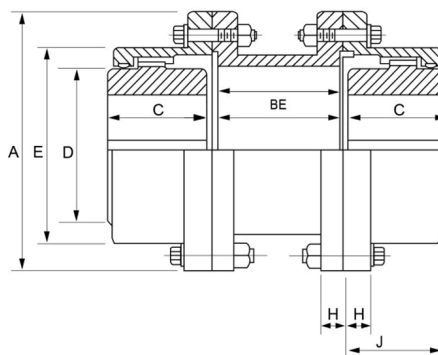


Acoplamento de Engrenagem Tipo G

AFG/AFGF 32

Acoplamento com espaçador. Para bombas e compressores, proporciona melhor acomodação entre os equipamentos conectados.

Tipo AFG 32 - Acoplamento com Espaçador Duplo Engrenamento



TAM.	Rotação Máxima (rpm)	Torque Nominal (Nm)	Diâmetro do furo (mm)		Dimensão (mm)								Peso do Acopl. (kg)	Quant. de graxa (kg)
			Máx.	Min.	A	BE		C	D	E	H	J		
						Min.	Máx.							
1010AFG	7,000	1139	50	13	116	83	311	43	69	84	14	39	6.8	0.04
1015AFG	5,500	2350	65	19	152	83	311	49	86	105	19	48	13.6	0.07
1020AFG	4,600	4270	78	25	178	83	311	62	105	126	19	59	20.4	0.11
1025AFG	4,000	7470	98	32	213	95	311	77	131	155	22	72	38.6	0.23
1030AFG	3,600	12100	111	38	240	95	311	91	152	180	22	84	54.4	0.36
1035AFG	3,100	18500	134	51	279	120	311	106	178	211	28	98	88.5	0.54
1040AFG	2,800	30600	160	64	318	120	311	121	210	245	28	111	122.5	0.91
1045AFG	2,600	42000	183	76	346	120	311	135	235	274	28	123	165.6	1.04
1050AFG	2,400	56600	200	89	389	146	311	153	254	306	38	141	238.1	1.77
1055AFG	2,200	74000	220	102	425	146	311	168	279	334	38	158	306.2	2.22
1060AFG	2,100	90400	244	114	457	146	311	188	305	366	25	169	358.3	3.18
1070AFG	1,800	135000	289	127	527	146	311	221	356	425	28	196	562.5	4.35

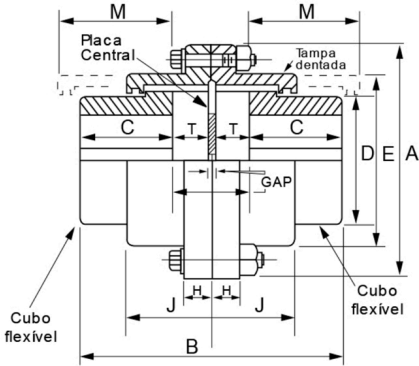


Acoplamento de Engrenagem Tipo G

AFGL - Duplo engrenamento

Acoplamento com cubo deslizante de duplo engrenamento para aplicações que requerem um movimento axial para acomodar a dilatação térmica do eixo ou ajuste do mesmo.

Acoplamento com cubo deslizante
Duplo Engrenamento



TAM.	B Máx.	T Máx.		GAP		Peso do Acopl. (kg)	Quant. de graxa (kg)
		Meio	Total	Máx.	Mín.		
1010AFG	126	16	32	40	8	4,5	0,02
1015AFG	152	23	46	54	8	9,1	0,04
1020AFG	186	27	54	62	8	15,9	0,06
1025AFG	231	34	68	77	9	29,5	0,11
1030AFG	263	36	72	81	9	40,8	0,18
1035AFG	313	45	90	101	11	68,0	0,27
1040AFG	364	54	108	122	14	99,8	0,45
1045AFG	406	60	120	136	16	136,1	0,51
1050AFG	460	68	136	154	18	192,8	0,91
1055AFG	510	78	156	174	18	254,0	1,13
1060AFG	563	83	166	187	21	317,5	1,19
1070AFG	669	99	198	224	26	499,0	2,18

TAM.	Rotação Máxima (rpm)	Torque Nominal (Nm)	Diâmetro do furo (mm)			Dimensões (mm)									
			Máx.		Min.	A	C	D	G	E	H	J	L	Q	M
			Flexível	Rígido											
1010AFG	5,300	1139	50	65	13	116	43	69	2.5	84	14	39	40	42	53
1015AFG	4,300	2350	65	80	19	152	49	86	2.5	105	19	48	46	49	69
1020AFG	3,700	4270	78	98	25	178	62	105	2.5	126	19	59	58	61	84
1025AFG	3,300	7470	98	118	32	213	77	131	2.5	155	22	72	74	76	102
1030AFG	2,900	12100	111	140	38	240	91	152	2.5	180	22	84	88	90	118
1035AFG	2,600	18500	134	163	51	279	106	178	2.5	211	28	98	102	105	135
1040AFG	2,400	30600	160	196	64	318	121	210	4	245	28	111	115	119	155
1045AFG	2,100	42000	183	216	76	346	135	235	4	274	28	123	131	135	163
1050AFG	1,900	56600	200	235	89	389	153	254	5	306	38	141	147	152	189
1055AFG	1,800	74000	220	266	102	425	168	279	5	334	38	158	173	178	221
1060AFG	1,600	90400	244	290	114	457	188	305	6.6	366	25	169	186	193	227
1070AFG	1,400	135000	289	340	127	527	221	356	8.4	425	28	196	220	229	235

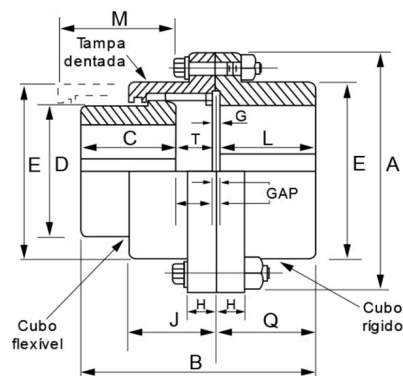


Acoplamento de Engrenagem Tipo G

AFGL - Simples Engrenamento

Acoplamento com cubo deslizante de simples engrenamento para aplicações que requerem um movimento axial para acomodar a dilatação térmica do eixo ou ajuste do mesmo.

Acoplamento com cubo deslizante Simples Engrenamento



TAM.	B Máx.	T Máx.	GAP		Peso do Acopl. (kg)	Quant. de graxa (kg)
			Min.	Máx.		
1010AFG	106	19	23	4	4,5	0,01
1015AFG	124	25	29	4	9,1	0,02
1020AFG	153	29	33	4	15,9	0,04
1025AFG	192	36	41	5	29,5	0,06
1030AFG	222	38	43	5	43,1	0,11
1035AFG	262	48	54	6	68,0	0,18
1040AFG	300	57	64	7	99,8	0,27
1045AFG	338	64	72	8	136,1	0,34
1050AFG	382	73	82	9	195,0	0,54
1055AFG	433	83	91	9	263,1	0,73
1060AFG	473	89	99	10	324,3	0,96
1070AFG	561	107	120	13	510,3	1,36

TAM.	Rotação Máxima (rpm)	Torque Nominal (Nm)	Diâmetro do furo (mm)			Dimensões (mm)									
			Máx.		Min.	A	C	D	G	E	H	J	L	Q	M
			Flexível	Rígido											
1010AFG	5,300	1139	50	65	13	116	43	69	2.5	84	14	39	40	42	53
1015AFG	4,300	2350	65	80	19	152	49	86	2.5	105	19	48	46	49	69
1020AFG	3,700	4270	78	98	25	178	62	105	2.5	126	19	59	58	61	84
1025AFG	3,300	7470	98	118	32	213	77	131	2.5	155	22	72	74	76	102
1030AFG	2,900	12100	111	140	38	240	91	152	2.5	180	22	84	88	90	118
1035AFG	2,600	18500	134	163	51	279	106	178	2.5	211	28	98	102	105	135
1040AFG	2,400	30600	160	196	64	318	121	210	4	245	28	111	115	119	155
1045AFG	2,100	42000	183	216	76	346	135	235	4	274	28	123	131	135	163
1050AFG	1,900	56600	200	235	89	389	153	254	5	306	38	141	147	152	189
1055AFG	1,800	74000	220	266	102	425	168	279	5	334	38	158	173	178	221
1060AFG	1,600	90400	244	290	114	457	188	305	6.6	366	25	169	186	193	227
1070AFG	1,400	135000	289	340	127	527	221	356	8.4	425	28	196	220	229	235

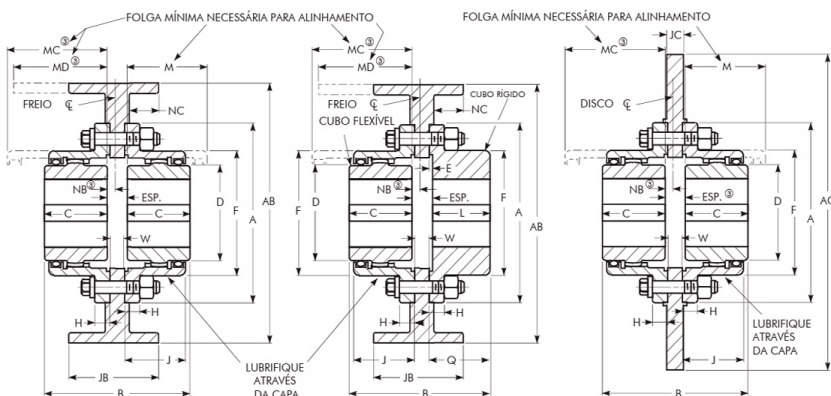


Acoplamento de Engrenagem Tipo G

Tipos AFG62, AFG63 e AFG66

Acoplamentos de engrenagem com polia de freio ou freio a disco e capa flangeada padrão, indicados para transmissão de torque com frenagem integrada e compensação de desalinhamentos.

Acoplamento com polia de freio/freio a disco e capa flangeada padrão
Tipos AFG62, AFG63 e AFG66



Engrenamento duplo Tipo AFG62

Engrenamento simples Tipo AFG66

Engrenamento duplo Tipo AFG63

Tamanho do acopl.	Tamanho polia de freio 2 Diâm. (mm) AB	Classif. freio do acopl. (N.m)	Furo reto max.		Furo min.	Peso acopl. sem furo menos polia (kg)		Peso lubr. (kg)		A	B		C	D	E	F	H	J	L	M	Q	W	ESP.	
			Cubo flexível	Cubo rígido		AFG62 AFG63	AFG66	AFG62 AFG63	AFG66		AFG62 AFG63	AFG66 com cubos comp. padrão											AFG62 AFG63	AFG66
1010AFG	177,8	251	50	65	13	4,54	4,54	0,0454	0,0272	115,9	98,6	96,3	42,9	68,6	2,5	83,8	14,0	38,9	39,6	51	42,2	9,7	13	14
1015AFG	203,2	569	65	80	20	9,07	9,07	0,0907	0,0544	152,40	114,3	112,3	49,3	86,4	2,5	105,2	19,0	47,8	46,2	61	48,8	12,7	16	17
1020AFG	244,3	1.050	78	98	26	15,9	15,9	0,1361	0,0907	177,80	139,7	137,2	62,0	105,2	2,5	126,5	19,0	59,4	58,4	77	61,0	12,7	16	17
1025AFG	289,0	1.897	98	118	32	29,5	27,2	0,2722	0,1588	212,70	173,0	169,7	77,0	130,6	2,5	154,9	21,8	71,6	73,7	92	76,2	14,2	19	19
1030AFG	320,5	3.117	111	140	39	43,1	43,1	0,4082	0,2268	239,70	201,4	198,1	91,2	152,4	2,5	180,3	21,8	83,8	87,9	107	90,4	14,2	19	19
1035AFG	371,3	4.810	134	163	51	68,0	68,0	0,5670	0,3402	279,40	238,3	233,2	106,4	177,8	2,5	211,3	28,4	97,5	102,1	130	104,6	19,0	25	25
1040AFG	428,7	7.317	160	196	64	97,5	99,8	0,9072	0,5443	317,50	266,7	261,9	120,6	209,6	4,1	245,4	28,4	111,3	115,3	145	119,4	19,0	25	26
1045AFG	457,2	10.027	183	216	77	136	136	1,134	0,6350	346,10	296,7	292,1	134,9	235,0	4,1	274,1	28,4	122,9	130,6	166	134,6	19,0	27	27
1050AFG	492,2	13.550	200	235	89	191	195	1,869	1,134	388,90	339,6	334,5	153,2	254,0	5,1	305,8	38,1	140,7	147,3	183	152,4	25,4	33	34
1055AFG	530,3	17.784	220	266	102	249	263	2,322	1,361	425,40	369,8	374,9	168,1	279,4	5,1	334,3	38,1	158,0	172,7	204	177,8	25,4	33	34
1060AFG	584,2	23.035	244	290	115	306	324	3,402	1,928	457,20	408,4	410,5	188,2	304,8	6,6	366,0	25,4	169,2	186,4	229	193,0	25,4	33	36
1070AFG	660,4	33.469	289	340	127	485	508	4,445	2,608	527,0	476,3	479,0	220,7	355,6	8,4	424,9	28,4	195,6	220,2	267	228,6	25,4	33	38

2 A velocidade máxima do aro é 30,5 m/s. A roda de freio tem que ser balanceada se a velocidade periférica exceder 30,5 m/s.

3 As dimensões e velocidades permitidas variam de acordo com a aplicação, consulte o fabricante.

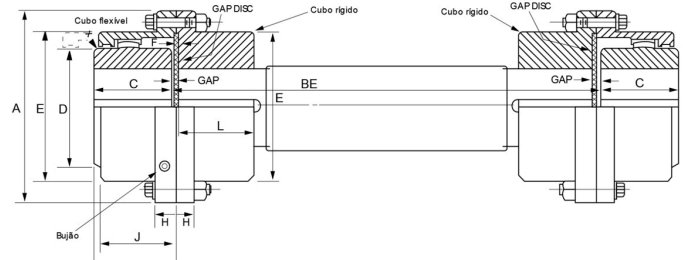


Acoplamento de Engrenagem Tipo G

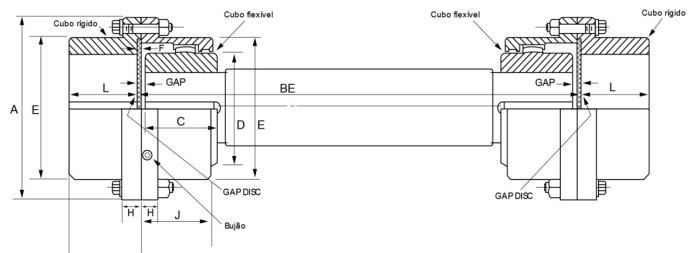
Tipo AFG51/AFG52

Acoplamentos de engrenagem com eixo flutuante, indicados para aplicações com maiores distâncias entre eixos, permitindo transmissão de torque com compensação de desalinhamentos.

(FRRF) Cubo rígido no eixo flutuante



(RFFR) Cubo flexível no eixo flutuante



TAM.	Rotação máx. (rpm)	Torque nominal (Nm)	Diâmetro de furo (mm)			Dimensões (mm)													Peso do acopl. (kg)	Quant. de graxa (kg)
			Máx.		Mín.	A	BE min.		C	D	F	E	H	J	L	Q	GAP			
			Cubo flexível	Cubo rígido			FRRF	RFFR												
1010AFG	8,000	1139	50	65	13	116	92	133	43	69	2,5	84	14	39	40	42	4,0	4,5	0,02	
1015AFG	6,500	2350	65	80	19	152	105	159	49	86	2,5	105	19	48	46	49	4,0	9,1	0,04	
1020AFG	5,600	4270	78	98	25	178	129	197	62	105	2,5	126	19	59	58	61	4,0	15,9	0,07	
1025AFG	5,000	7470	98	118	32	213	162	241	77	131	2,5	155	22	72	74	76	5	27,2	0,12	
1030AFG	4,400	12100	111	140	38	240	189	279	91	152	2,5	180	22	84	88	90	5	43,1	0,18	
1035AFG	3,900	18500	134	163	51	279	219	324	106	178	2,5	211	28	98	102	105	5,5	68,0	0,27	
1040AFG	3,600	30600	160	196	64	318	248	419	121	210	4,1	245	28	111	115	119	7	99,8	0,47	
1045AFG	3,200	42000	183	216	76	346	281	508	135	235	4,1	274	28	123	131	135	8	136,1	0,57	
1050AFG	2,900	56600	200	235	89	389	361	533	153	254	5,1	306	38	141	147	152	9	195,0	0,91	
1055AFG	2,650	74000	220	266	102	425	367	572	168	279	5,1	334	38	158	173	178	9	263,1	1,13	
1060AFG	2,450	90400	244	290	114	457	397	597	188	305	6,6	366	25	169	186	193	10	324,3	1,70	
1070AFG	2,150	135000	289	340	127	527	470	673	221	356	8,4	425	28	196	220	229	13	508,0	2,27	